



Череповец: +7 (8202) 616-000

Вологда: +7 (8172) 584-585

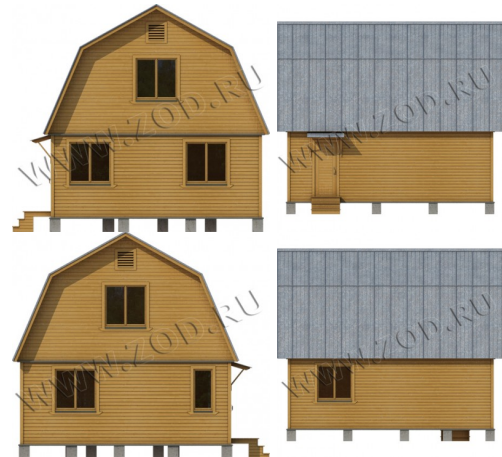
www.zodvo.ru, info@zodvo.ru

Череповец, ул. Архангельская
рядом с к/т "Победа"

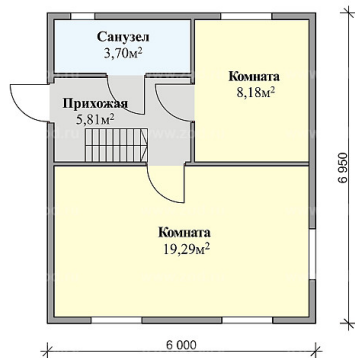
Коммерческое предложение на 18.09.2018

«Удача Б-150 ЛК»

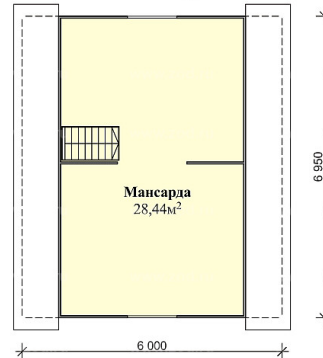
Дачный дом. Брус.



План 1-го этажа



План МАНСАРДЫ



1. Прихожая	8.50 м ²
2. Комната	7.49 м ²
3. Комната	14.06 м ²
4. Комната	7.13 м ²

5. Комната	12.18 м ²
6. Комната	16.13 м ²

Базовая комплектация:

Стены 1-го эт.: Высота 1-го этажа 2,44 м. Толщина стены 146 мм. Толщина перегородки 84 мм. Брус клееный профилированный 140x146 мм и 140x84 мм (пазогребневое соединение). Венцы связаны металлическими нагелями в посадочные отверстия. В угловые соединения укладывается уплотнитель.

Полы 1-го эт.: Толщина конструкции 142 мм. Доска пола 21 мм. Пароизоляционная мембрана. Балка таврового сечения 121x70 мм. Минеральная вата 50 мм. Гидро-ветроизоляционная мембрана. Черновой пол 10 мм.

Перекрытие 1-го эт.: Толщина перекрытия 178 мм. Доска пола 21 мм. Пароизоляция. ККПМ*. Минеральная вата 50 мм. Пароизоляционная мембрана. Обшивка 12 мм.

Мансарда: Высота потолка мансарды 2,40 м. Толщина фронтонов 72 мм. Толщина боковых стен 60 мм. Внутренняя обшивка 12 мм. Пароизоляция. ККПМ*. Гидро-ветроизоляция (только фронтоны). Наружная обшивка 12 мм (только

фронтоны).

Кровля:Профлист С-20 оцинкованный. Обрешетка 20 мм.

Двери:Деревянные наборные глухие. Двери на 1-ом этаже устанавливаются в обсадных коробках.

Окна:Деревянные, одностворные и двухстворные (1 створка глухая), распашные. Переплет - одинарный. Открывание - внутрь помещения. Остекление 1-ый эт. - двойное. 2-ой эт. - одинарное. Окна на 1-ом этаже устанавливаются в обсадных коробках.

Отливы:Сталь оцинкованная листовая. Установка под окнами и фронтонами.

Входная группа:Крыльцо входа на 3 ступени, козырек над входной дверью.

Лестница:Деревянная, одномаршевая, наборная. Проем оборудован закрывающимся люком.

Комплектация Зима:

Стоимость дома с пакетом «Зима» **1 183 200 рублей**

1 298 300 рублей

Ваша экономия составит: 115 100 рублей

Для каркасных домов:

- Утепление пола 1 этажа минеральной ватой до 150 мм
- Утепление кровли минеральной ватой до 150 мм с устройством гидроизоляции подкровельного пространства
- Усиленная конструкция каркаса дома
- Пластиковые окна
- Металлическая входная дверь
- Обработка огнебиозащитой для дерева в 2 слоя обвязки, опорных балок, лаг пола и чернового пола
- Звукоизоляция межэтажного перекрытия и перегородок минеральной ватой до 100 мм

Для брусовых домов:

- Наружные стены из клееного бруса толщиной 170 мм
 - Утепление пола 1 этажа минеральной ватой до 150 мм
 - Утепление кровли минеральной ватой до 150 мм с устройством гидроизоляции подкровельного пространства
 - Усиленная конструкция каркаса дома
 - Пластиковые окна
 - Металлическая входная дверь
 - Обработка огнебиозащитой для дерева в 2 слоя обвязки, опорных балок, лаг пола и чернового пола
 - Антисептирование комплекта стенового бруса биозащитным составом (бесцветный) в заводских условиях
 - Звукоизоляция межэтажного перекрытия и перегородок минеральной ватой до 100 мм
-

Комплектация Дачный Сезон:

Стоимость дома с пакетом «Дачный сезон» **923 800 рублей**

993 200 рублей

Ваша экономия составит: 69 400 рублей

Для каркасных домов:

- Утепление пола 1 этажа минеральной ватой до 100 мм
- Утепление кровли минеральной ватой до 100 мм с устройством гидроизоляции подкровельного пространства
- Усиленная конструкция каркаса дома
- Деревянные окна с двойным остеклением
- Металлическая входная дверь
- Обработка огнебиозащитой для дерева в 2 слоя обвязки, опорных балок, лаг пола и чернового пола

Для брусовых домов:

- Наружные стены из клееного бруса толщиной 145 мм
- Утепление пола 1 этажа минеральной ватой до 100 мм
- Утепление кровли минеральной ватой до 100 мм с устройством гидроизоляции подкровельного пространства
- Усиленная конструкция каркаса мансарды

- Деревянные окна с двойным остеклением
- Металлическая входная дверь
- Обработка огнебиозащитой для дерева в 2 слоя обвязки, опорных балок, лаг пола и чернового пола
- Антисептирование комплекта стенового бруса биозащитным составом (бесцветный) в заводских условиях

Стоимость дома в базовой комплектации: 796 100 руб.

Общая стоимость дома: 796 100 руб.

ФИО клиента: _____

Контакты: _____

ФИО менеджера: _____