

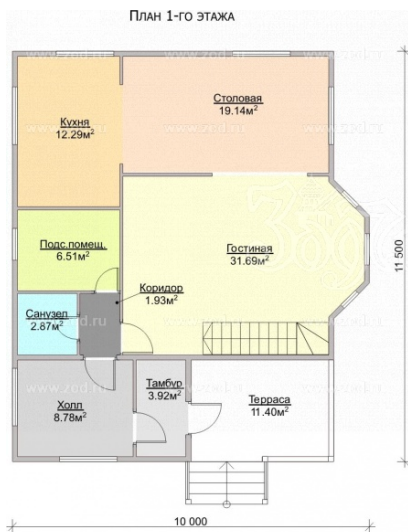


Череповец: +7 (8202) 616-000
 Вологда: +7 (8172) 584-585
www.zodvo.ru, info@zodvo.ru
 Череповец, ул. Архангельская
 рядом с к/т "Победа"
 Коммерческое предложение на 17.08.2018

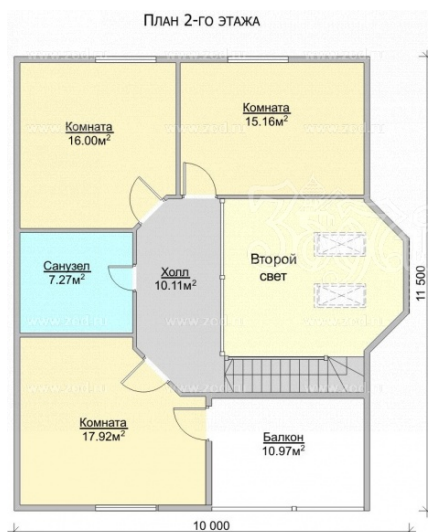
«Карелия 3.1 БК»

Коттедж. Брус (клееный).

Габаритные размеры	10.0 × 11.5 м
Площадь застройки	107.66 м ²
Общая площадь	175.96 м ²
Жилая площадь	99.64 м ²
Срок строительства	50-60 дней



1. Терраса	11.40 м ²
2. Тамбур	3.92 м ²
3. Холл	8.78 м ²
4. Гостиная	31.69 м ²
5. Столовая	19.14 м ²
6. Кухня	12.29 м ²
7. Подсобное помещение	6.51 м ²
8. Коридор	1.93 м ²
9. Санузел	2.87 м ²



10. Холл 2-ого этажа	10.11 м ²
11. Комната	17.92 м ²
12. Комната	16.00 м ²
13. Комната	15.16 м ²
14. Санузел	7.27 м ²
15. Балкон	10.97 м ²

Базовая комплектация:

Наружные стены: Из клееного бруса сечением 140x146 мм
 Внутренние стены: Из клееного бруса сечением 140x84 мм. 140x146 мм.

Настил пола: Доска пола 35 мм (шпунтованная) по пароизоляции

Потолок: Обшивка вагонкой 12.5 мм

Теплоизоляция полов: Минеральная вата 100 мм по «Изоспану А»

Теплоизоляция перекрытия: Минеральная вата 100 мм

Двери: Деревянные, филенчатые

Окна: Одностворчатые, двухстворчатые распашные, открывающиеся внутрь, переплет окон - спаренный. Остекление окон - двойное.

Высота потолка 1-го этажа: 2.60 м

Высота потолка 2-го этажа: 2.50 м

Стены 2-ого этажа: Каркасные из доски 35x150 мм. Утепление - минеральная вата 150 мм. Обшиты вагонкой 12 мм, снаружи по ветрогидроизоляции, внутри - по пароизоляции

Кровля и отливы: Из оцинкованной профилированной (отливы из гладкой) листовой стали

Стоимость дома в базовой комплектации: 2 827 700 руб.

Общая стоимость дома: 2 827 700 руб.

ФИО клиента: _____

Контакты: _____

ФИО менеджера: _____