



Череповец: +7 (8202) 616-000

Вологда: +7 (8172) 584-585

www.zodvo.ru, info@zodvo.ru

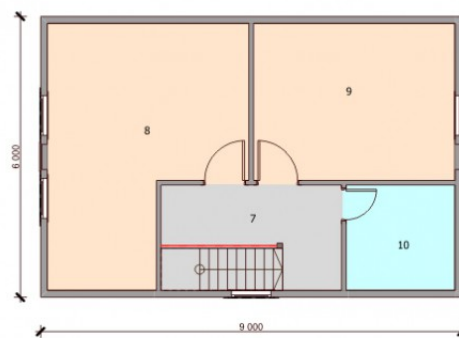
Череповец, ул. Архангельская  
рядом с к/т "Победа"

Коммерческое предложение на 20.02.2018

## «Феникс 2К»

Дом (всесезонный). Каркас.

Габаритные размеры	6.0 × 9.0 м
Площадь застройки	54 м <sup>2</sup>
Общая площадь	94.26 м <sup>2</sup>
Жилая площадь	63.19 м <sup>2</sup>
Срок строительства	Построен
Участок	10 соток, ровный
Расположение	коттеджный поселок Оринки-2, Богородский р-н



1. Крыльцо	2.40 м <sup>2</sup>
2. Тамбур	3.98 м <sup>2</sup>
3. Гостиная	22.04 м <sup>2</sup>
4. Комната	6.76 м <sup>2</sup>
5. Кухня-столовая	7.95 м <sup>2</sup>
6. Санузел	5.12 м <sup>2</sup>

7. Холл 2-ого этажа	6.37 м <sup>2</sup>
8. Комната	19.93 м <sup>2</sup>
9. Комната	14.46 м <sup>2</sup>
10. Санузел	5.25 м <sup>2</sup>

## Базовая комплектация:

Полы 1-го эт.

Утепление 150мм минеральной ватой. Настил пола шпунтованная доска 21мм 2слоя, между досками слой

энергофлекса.(Теплоизоляционные полы)

Стены 1-го эт.

Каркасные, утепление 150мм минеральной ватой, обшиты изнутри и снаружи имитацией бруса 20x140мм

Перегородки 1-го эт.

Каркасные, утепление 100мм минеральной ватой, обшиты имитацией бруса 20x140мм

Перекрытие 1-го эт.

Утепление 150мм минеральной ватой. Настил пола шпунтованная доска 35мм. Потолок 1-го этажа обшит имитацией бруса 20x140мм

2-ой этаж

Каркасный, утепление 150мм минеральной ватой, обшит изнутри и снаружи имитацией бруса 20x140мм

Кровля

Металлочерепица Монтеррей, цвет коричневый

Двери

Деревянные филенчатые 2070-870, входная металлическая Технострой ТС-001.

Окна

ПВХ, профиль Рехау, фурнитура Мако, стеклопакет 32мм, 3-е остекление.

Отливы

Установка под окнами и по периметру фундамента, в цвет кровли

Лестница

Деревянная, одномаршевая, с поворотной площадкой на 3 ступени

Входная группа

Крыльцо входа на 3 ступени, входная группа оборудована деревянным ограждением

Отделочные работы

Наружные углы, стыки по стенам закрыты наличником. По периметру пола, вертикально в углах и по периметру потолка установлен плинтус. Карнизы, оконные и дверные проемы отделаны наличником.

Коммуникации

Центральное водоснабжение-подведено к участку,

Канализация - ЖБ колодец на 5м3, подведена труба из сан.узла

Электричество - 15квт, подведено к дому

Газ - планируется подведение в 2016 году

Стоимость дома в базовой комплектации: 2 500 000 руб.

**Общая стоимость дома: 2 500 000 руб.**

ФИО клиента: \_\_\_\_\_

Контакты: \_\_\_\_\_

ФИО менеджера: \_\_\_\_\_