



Череповец: +7 (8202) 616-000

Вологда: +7 (8172) 584-585

www.zodvo.ru, info@zodvo.ru

Череповец, ул. Архангельская  
рядом с к/т "Победа"

Коммерческое предложение на 21.04.2018

## «Балчуг-3 К»

Дом. Каркас.

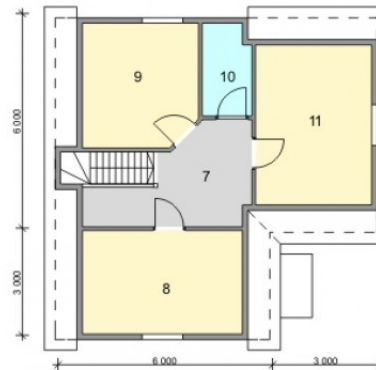
Габаритные размеры	9.0 × 9.0 м
Площадь застройки	73.81 м <sup>2</sup>
Общая площадь	114.11 м <sup>2</sup>
Жилая площадь	67.31 м <sup>2</sup>
Срок строительства	22-35 дней



План 1-го этажа



План мансарды



1. Прихожая	6.02 м <sup>2</sup>
2. Комната	10.22 м <sup>2</sup>
3. Холл 1-ого этажа	12.78 м <sup>2</sup>
4. Комната	18.52 м <sup>2</sup>
5. Кухня	10.50 м <sup>2</sup>
6. Санузел	4.84 м <sup>2</sup>

7. Холл мансарды	9.20 м <sup>2</sup>
8. Комната	12.98 м <sup>2</sup>
9. Комната	11.04 м <sup>2</sup>
10. Санузел	3.45 м <sup>2</sup>
11. Комната	14.55 м <sup>2</sup>

## Базовая комплектация:

Высота потолка 1-ого этажа

2.50 м

Высота потолка мансарды

2.40 м

Наружные стены

Каркасные из доски 35x150 мм. Утепление - минеральная вата 150 мм с ветро-гидро-пароизоляцией.

**Обшиты вагонкой 12 мм**

Внутренние стены

Каркасные из доски 30x100 мм с двух сторон обшиты вагонкой 12 мм

Настил пола

Доска пола 21 мм (шпунтованная) по пароизоляционной плёнке

Потолок

Обшивка 12 мм по пароизоляционной плёнке

Теплоизоляция полов

Минеральная вата 50 мм по ветро-гидроизоляционной плёнке

Теплоизоляция перекрытия

Минеральная вата 50 мм

Мансарда

Каркасная, обшивка 12 мм, неутепленная.

Пол мансарды

Доска пола 21 мм (шпунтованная) по крафт-бумаге

Кровля и отливы

Из оцинкованной профилированной (отливы из гладкой) листовой стали.

Окна

Одностворчатое и двустворчатые распашные, открывающиеся внутрь, переплет окон - одинарный.

Остекление окон первого этажа - двойное, на мансарде - остекление одинарное.

Двери

Наборные глухие

Крыльцо

Приставное 1,0x1,5 м

Стоимость дома в базовой комплектации: 1 302 320 руб.

**Общая стоимость дома: 1 302 320 руб.**

ФИО клиента: \_\_\_\_\_

Контакты: \_\_\_\_\_

ФИО менеджера: \_\_\_\_\_