



Череповец: +7 (8202) 616-000

Вологда: +7 (8172) 584-585

www.zodvo.ru, info@zodvo.ru

Череповец, ул. Архангельская

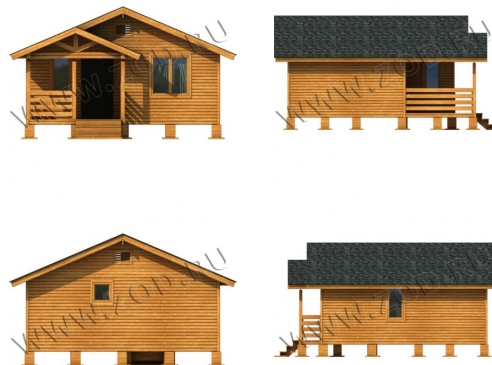
рядом с к/т "Победа"

Коммерческое предложение на 24.03.2018

«Нега-1 Б-150»

Баня. Брус.

Габаритные размеры	6.0 × 6.8 м
Площадь застройки	39.93 м ²
Общая площадь	34.59 м ²
Срок строительства	12-15 дней



Базовая комплектация:

Стены 1-го эт.: Толщина стены 146 мм Толщина перегородки 84 мм Брус клееный профилированный 140x146 (140x84) мм (пазогребневое соединение). Венцы связаны металлическими нагелями в посадочные отверстия. В угловые соединения устанавливается уплотнитель.

Полы 1-го эт.: Толщина конструкции 142 мм Доска пола 21 мм Пароизоляционная мембрана Балка пола - ККПМ* Минеральная вата 50 мм Гидро-ветроизоляционная мембрана Черновой пол 10 мм

Крыша: Профлист С-20 оцинкованный Обрешетка 20 мм Перекрытия и стропильная система - деревянные фермы на зубчатых пластинах. Потолок подшивается вагонкой 12 мм по пароизоляционной мембране. Утепление потолка - минеральная вата 50 мм. (потолок в парной - 150 мм)

Парная: Стены и потолок обшиваются осиновой вагонкой по обрешетке, по отражающей пароизоляции.

Двери: Деревянные наборные глухие Двери устанавливаются в обсадных коробках. В парную устанавливается банная дверь.

Окна: Деревянные, распашные. Остекление - двойное, Окна устанавливаются в обсадных коробках.

Отливы: Сталь оцинкованная листовая. Установка под окнами и фронтонами.

Входная группа: Стойки из клееного бруса, выполняется ограждение. Пол - доска пола 21 мм. Потолок - обшивка 12,0 мм. Лестница входа согласно фасадам

Отделочные работы: Наружные углы, стыки обшивки закрываются наличником. По периметру пола, вертикально в углах и по периметру потолка устанавливается плинтус. Карнизы, оконные и дверные проемы отделываются наличником

Стоимость дома в базовой комплектации: 667 900 руб.

Скидка: 33 400 руб.

Стоимость дома в базовой комплектации: 634 500 руб.

Общая стоимость дома: 634 500 руб.

ФИО клиента: _____

Контакты: _____

ФИО менеджера: _____