



Череповец: +7 (8202) 616-000

Вологда: +7 (8172) 584-585

www.zodvo.ru, info@zodvo.ru

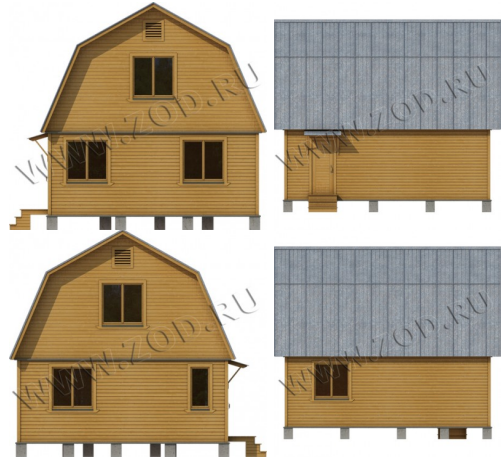
Череповец, ул. Архангельская
рядом с к/т "Победа"

Коммерческое предложение на 27.05.2018

«Удача Б-100 ЛК»

Дачный дом. Брус.

Габаритные размеры	6.0 × 7.0 м
Площадь застройки	41.84 м ²
Общая площадь	65.58 м ²
Срок строительства	15-20 дней



1. Прихожая	8.50 м ²
2. Комната	7.49 м ²
3. Комната	14.06 м ²
4. Комната	7.12 м ²



5. Комната	12.18 м ²
6. Комната	15.92 м ²

Базовая комплектация:

Конструктивная часть

Стены 1-го эт.

Высота 1-го этажа 2,44 м

Толщина стены 80 мм

Толщина перегородки 80 мм

Брус клееный профилированный 100x80 мм (пазогребневое соединение)

Венцы связаны металлическими нагелями в посадочные отверстия

В угловые соединения укладывается уплотнитель

Полы 1-го эт.**Толщина конструкции 142 мм**

доска пола 21 мм
пароизоляционная мембрана
балка таврового сечения 121x70 мм
минеральная вата 50 мм
гидро-ветроизоляционная мембрана
черновой пол 10 мм

Перекрытие 1-го эт.**Толщина перекрытия 178 мм**

доска пола 21 мм
пароизоляция
ККПМ*
минеральная вата 50 мм
пароизоляционная мембрана
обшивка 12 мм

Мансарда (не утеплена)**Высота потолка мансарды 2,40 м****Толщина фронтонов 72 мм****Толщина боковых стен 60 мм**

внутренняя обшивка 12 мм
пароизоляция
ККПМ*
гидро-ветроизоляция (только фронтоны)
наружная обшивка 12 мм (только фронтоны)

Кровля

Профлист С-20 оцинкованный
обрешетка 20 мм

Двери

Деревянные наборные глухие
Двери на 1-ом этаже устанавливаются в обсадных коробках

Окна

Деревянные, одностворные и двухстворные (1 створка глухая), распашные.
Переплет - одинарный
Открывание - внутрь помещения.
Остекление 1-ый эт. - двойное. 2-ой эт. - одинарное.
Окна на 1-ом этаже устанавливаются в обсадных коробках

Отливы

Сталь оцинкованная листовая.
Установка под окнами и фронтонами

Входная группа

Крыльцо входа на 3 ступени, козырек над входной дверью

Лестница

Деревянная, одномаршевая, наборная.
Проем оборудован закрывающимся люком

*** ККПМ - конструкционный калиброванный пиломатериал**

Компания оставляет за собой право вносить в проекты конструктивные изменения, направленные на совершенствование технологии производства и улучшение эксплуатационных качеств изделий

Стоимость дома в базовой комплектации: 618 380 руб.

Общая стоимость дома: 618 380 руб.

ФИО клиента: _____

Контакты: _____

ФИО менеджера: _____